



ALLE
INFOS ZU DEINER
AUSBILDUNG BEI
KRAMPE



MIT VOLLER FAHRT INS BERUFSLEBEN

DEINE AUSBILDUNG BEI KRAMPE

Krampe
QUALITY ON WHEELS

REGIONAL UND FAMILIÄR

SO IST KRAMPE

Seit über 100 Jahren sind wir ein inhabergeführtes Familienunternehmen, aktuell unter der Leitung von Robin Krampe. „Krampe – Quality on Wheels“ steht für unser Engagement in Deutschland, wo wir in Coesfeld unsere Muldenkipper herstellen. Mit der Philosophie „Was wir selber herstellen können, machen wir auch“, garantieren wir Qualität und Kontrolle. Unsere engagierten Mitarbeiter, von denen viele ihre Ausbildung bei uns absolviert haben, ernten regelmäßig Anerkennungen. Darüber hinaus setzen wir auf grüne Energie: Die benachbarte Biogasanlage versorgt uns mit Wärme, und unsere Photovoltaikanlage produziert 150% unseres Strombedarfs.



*Robin Krampe
– Geschäftsführer*



>1.300

Fahrzeuge pro Jahr



>240

Mitarbeiter



4.

Generation



33%

Exportanteil



2001

Ausbildungsbetrieb seit 2001



37

Länder im
Händlernetzwerk



>50

Fahrzeugvarianten



52 Mio

Umsatz pro Jahr

DAS BIETET KRAMPE DIR

DEINE VORTEILE ALS AZUBI

Willkommen bei der Krampe Fahrzeugbau GmbH! Wenn du eine leidenschaftliche Karriere im Fahrzeugbau anstrebst, bist du hier genau richtig. Wir bieten nicht nur fundierte Ausbildungen, sondern auch eine Zukunft voller Fortschritt und Innovationen. Entdecke dein Potenzial bei Krampe!



Kennenlerntag vor Ausbildungsbeginn



30 Tage Urlaub



35-Stunden-Woche in der Fertigung, freitags bis 12:00 Uhr



Gleitzeit in der Verwaltung



Sondervergütungen (anteilig Weihnachts- und Urlaubsgeld)



Gleiche Entlohnung aller Ausbildungsberufe/Industrieloohn



Kostenlose Arbeitskleidung und Schutzausrüstung



Moderne und ergonomische Arbeitsplätze



Wöchentliche Hallenrunde der Fertigung mit den Hallenmeistern



Betriebs- und Weihnachtsfeiern



Azubi-Events (wie z.B. Leitmessenbesuche)



Wöchentliche Mitarbeiterzeitung



Wir sind Teil der Lokalerie



Bei erfolgreichem Abschluss gute Übernahmechancen

SO IST DIE AUSBILDUNG

DAS SAGEN UNSERE FRÜHEREN AZUBIS

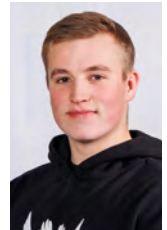


Marius Cleve
Mechatroniker

In meiner Ausbildung zum Mechatroniker habe ich in den verschiedensten Bereichen, von der Metallverarbeitung bis zur Haus- und Betriebs-
elektrik, gearbeitet. Nach meiner auf drei Jahre verkürzten Lehrzeit wurde ich im Sommer 2022 in die Instandhaltungsabteilung übernommen. Seit September 2024 mache ich eine Vollzeit-Weiterbildung zum Techniker am Pictorius-Berufskolleg in Coesfeld und bin an einem Tag in der Woche noch stundenweise im Betrieb tätig.

Fabian Stöppel
Metallbauer

Während meiner Ausbildung zum Metallbauer – Fachrichtung Nutzfahrzeugbau ab dem Jahr 2020 habe ich ein dreiwöchiges Auslandspraktikum in Dänemark absolviert. Hier konnte ich viele Eindrücke und Erfahrungen sammeln. Aufgrund meiner guten Prüfungsergebnisse bei der Gesellenprüfung im Januar 2024 durfte ich am „Leistungswettbewerb des Deutschen Handwerks“ teilnehmen. Mit dem Erreichen des Kammer-siegs qualifizierte ich mich für die Landesebene. Hier findet zurzeit die Auswertung statt. Als Geselle bin ich nun im Sonderfahrzeugstellbau tätig.



Theresia Schulze Temming
Industriekauffrau

Nachdem ich im Juli 2022 erfolgreich meine Ausbildung zur Industriekauffrau abschließen konnte, hatte ich die Chance, im Betrieb zu bleiben, und bin seitdem im Vertriebsinnendienst tätig. Kurz darauf begann ich die Weiterbildung zur kaufmännischen Fachwirtin, die ich im November 2024 abschließen werde.

STARTE DEINE AUSBILDUNG MIT EINEM PRAKTIKUM

MELDE DICH BEI UNS

Ist das was für mich? Um zu schauen, ob du dich in unserem Unternehmen wohlfühlst und dir die Tätigkeiten Spaß machen, bewirb dich auf einen unserer freien Praktikumsplätze! Das Praktikum ist Voraussetzung für jeden Ausbildungsplatz.

- Tagespraktikum im Zuge der „Berufsfelderkundungstage“ (KAoA).
- Schulpraktikum 2 – 3 Wochen (gewerblicher Bereich).
- Freiwilliges Praktikum in den Schulferien (gewerblicher Bereich).

DU HAST INTERESSE?

AN EINEM PRAKTIKUM
ODER EINER AUSBILDUNG?

Unsere Ansprechpartner für gewerbliche Auszubildende:



**MICHAEL
BUBBMANN**
AUSBILDUNGSLEITER



+49 (0) 2541 80 178-493
bussmann@krampe.de



**VOLKER
SCHÜRMANN**
AUSBILDER



+49 (0) 2541 80 178-935
schuermann@krampe.de

Unsere Ansprechpartnerin für kaufmännische Auszubildende:



**LAURA
WIES**
KfM. AUSBILDERIN



+49 2541 80178-33
l.wies@krampe.de



3 1/2 Jahre*

Pictorius Berufskolleg
Coesfeld

*bei entsprechender Leistung kann
auf 3 Jahre verkürzt werden

METALLBAUER
FACHRICHTUNG NUTZFAHRZEUGBAU



Krampe
QUALITY ON WHEELS

METALLBAUER

FACHRICHTUNG NUTZFAHRZEUGBAU

Du hast Lust die Ärmel hochzukrempeln und anzupacken? Du fährst in deiner Freizeit Schlepper oder bastelst in der Werkstatt und bist von der Landwirtschaft fasziniert? Dann wirst du vermutlich auch die „roten Anhänger“ schon des Öfteren gesehen haben. Wie wäre es, wenn bald schon der erste von dir mit produzierte Kipper an dir vorbeifährt?

DIE AUSBILDUNG

- Herstellung von verschiedenen Metallkonstruktionen für unsere Fahrzeuge, wie z.B. Schweißbaugruppen, Fahrgestelle und Wannen
- Mitarbeit in der Produktion unter Anleitung von Fachkräften in den Abteilungen: Zuschnitt, Komponentenbau, Wannenbau, Fahrgestellbau, Lackierung, Endmontage, Kundendienst und Instandhaltung

DEIN PROFIL

- Min. Hauptschulabschluss mit guten Leistungen in den Bereichen Mathematik und Physik (und/oder den MINT-Fächern)
- Technisches Verständnis in Verbindung mit handwerklichem Talent
- Eine Arbeitsweise, die sich durch Sorgfalt und Verantwortungsbewusstsein auszeichnet
- Teamfähigkeit und Spaß an der Arbeit mit Landtechnik-Fahrzeugen

DEINE ZUKUNFTSAUSSICHTEN

Mit ausreichender Berufserfahrung ist eine Weiterbildung zum Techniker, Meister oder Maschinenbauingenieur möglich.

ERGÄNZENDE MAßNAHMEN

Überbetriebliche Lehrgänge bei der Kreishandwerkerschaft-Coesfeld, wie z.B.: Grundlagen der Metallbearbeitung, Fügen und Trennen, Lichtbogenhandschweißen, Metallschutzgasschweißen, Fahrwerks- und Bremstechnik für Nutzfahrzeuge. Erwerb des Gabelstaplerführerscheins, sowie Kranführerscheins. Innerbetrieblicher Unterricht und Prüfungsvorbereitung.





2030.110
13.05

3 Jahre*
Richard-von-Weizsäcker
Berufskolleg Dülmen
*bei sehr guten Leistungen mit
Möglichkeit auf Verkürzung

FACHKRAFT

FÜR LAGERLOGISTIK



Krampe
QUALITY ON WHEELS

FACHKRAFT

FÜR LAGERLOGISTIK

Du bist ein Anpacker und setzt gerne etwas in die Tat um? Außerdem bist du ein Organisationstalent und gern mit dem Gabelstapler unterwegs?

DIE AUSBILDUNG

- Annahme von Materialien und die damit verbundene Qualitätsbeurteilung im Unternehmen
- Innerbetrieblicher Transport sowie die Lagerhaltung der zur Verfügung stehenden Materialien und Rohstoffe
- Administrative Abwicklung verschiedenster Arbeitsprozesse
- Arbeiten mit Warenwirtschaftssystemen am PC
- Bedienung von Gabelstaplern, Kränen oder Hebebühnen

DEIN PROFIL

- Min. Hauptschulabschluss oder Fachoberschulreife mit guten Kenntnissen im Bereich Mathematik
- Ein hohes Maß an Verantwortungsbewusstsein
- EDV-Kenntnisse und eine offene sowie kommunikative Art erleichtern den Berufseinstieg
- Technisches Talent verbunden mit einer sorgfältigen Arbeitsweise

DEINE ZUKUNFTSAUSSICHTEN

Nach dem Abschluss der Ausbildung stehen vielfältige Möglichkeiten zur Auswahl, wie z.B. die Weiterbildung zum Meister oder ein Studium im Studienfach Logistik, Supply-Chain-Management.

ERGÄNZENDE MAßNAHMEN

Erwerb des Gabelstaplerführerscheins, sowie Kranführerscheins. Innerbetriebliche Prüfungsvorbereitung.

ALTERNATIV

2-jährige Ausbildung zum Fachlageristen möglich.





3 1/2 Jahre*

BTA Ahaus/Gronau

*bei entsprechender Leistung kann
auf 3 Jahre verkürzt werden

|MECHATRONIKER



Krampe
QUALITY ON WHEELS

|MECHATRONIKER

Du bist ein Allrounder und dich interessieren die Bereiche Elektrotechnik und Metallverarbeitung?

DIE AUSBILDUNG

- Montage mechanischer, elektrischer und elektronischer Komponenten zu komplexen Systemen
- Inbetriebnahme von Maschinen und Anlagen
- Herstellung einzelner Elemente bis hin zum Bau komplexer mechatronischer Systeme aus mechanischen, elektrischen und elektronischen Bestandteilen
- Einrichtung von Anlagen und Systemen gemäß exakter Schaltpläne oder Konstruktionszeichnungen
- Fehlerortung und -diagnose mit anschließender Behebung und Dokumentation
- Programmierung und Inbetriebnahme von Anlagen und Systemen

DEIN PROFIL

- Fachoberschulreife mit **sehr guten** Kenntnissen im Bereich Mathematik und Physik
- Ein hohes Maß an Verantwortungsbewusstsein
- Technisches Verständnis, ein selbstbewusstes Auftreten sowie ausgeprägte Teamfähigkeit
- Eine vorausschauende, umsichtige Arbeitsweise und Spaß an der praktischen Arbeit erleichtern den Arbeitsalltag
- Die Bereitschaft, sich in neue, unbekannte Themengebiete einzuarbeiten

DEINE ZUKUNFTSAUSSICHTEN

Nach dem Abschluss der Ausbildung stehen vielfältige Möglichkeiten zur Auswahl, wie z.B. die Weiterbildung zum Techniker, Meister oder ein Studium zum Ingenieur der Mechatronik.

ERGÄNZENDE MAßNAHMEN

Überbetriebliche Lehrgänge der Mechatroniker, wie z.B.:

Vorbereitungskurse auf die Abschlussprüfungen Teil 1 und 2, Installation und Prüfung nach VDE, SPS-Technik mit der SIMATIC S7. Erwerb des Gabelstaplerführerscheins, sowie Kranführerscheins. Innerbetrieblicher Unterricht und Prüfungsvorbereitung.





3 Jahre*

Oswald-von-Nell-Breuning
Berufskolleg Coesfeld

*bei entsprechender Leistung kann
auf 2½ Jahre verkürzt werden

INDUSTRIEKAUFMANN/ INDUSTRIEKAUFFRAU



Krampe
QUALITY ON WHEELS

INDUSTRIEKAUFMANN/ INDUSTRIEKAUFFRAU

Du bist ein Teamplayer und arbeitest gerne am PC? Du interessierst dich für Wirtschaft und schlägst dich gerne mit Zahlen rum? Außerdem bist du ein wahres Organisationstalent?

DIE AUSBILDUNG

- Tätigkeiten in verschiedensten kaufmännisch-betriebswirtschaftlichen Abteilungen, wie bspw. Rechnungswesen, Personalwesen, Einkauf, Logistik, Marketing und Vertrieb
- Aktive und eigenständige Mitarbeit an aktuellen Projekten
- Übernahme von Aufgaben aus dem Tagesgeschäft
- Kennenlernen der Verwaltungs- und Entscheidungsprozesse in einem mittelständischen Unternehmen

DEIN PROFIL

- Fachoberschulreife, Fachabitur oder Abitur mit guten Kenntnissen in den Bereichen Mathematik, Deutsch und Englisch
- Gute Kenntnisse im Umgang mit MS-Office-Produkten
- Eine gute Mischung aus Einsatzbereitschaft, Verlässlichkeit sowie Kommunikationsstärke
- Hohe Lernbereitschaft und Teamfähigkeit
- Sichere deutsche Grammatik

DEINE ZUKUNFTSAUSSICHTEN

Nach dem Abschluss der Ausbildung bestehen Einsatzmöglichkeiten in den verschiedenen Abteilungen. Eine Weiterbildung kann je nach eingesetztem Bereich erfolgen, beispielsweise zum Fach- oder Betriebswirt oder mit einem kaufmännischen Studium.

Die Ausbildung als
Industriekaufmann/
Industriekauffrau ist
ab 2028
wieder bei uns
verfügbar!

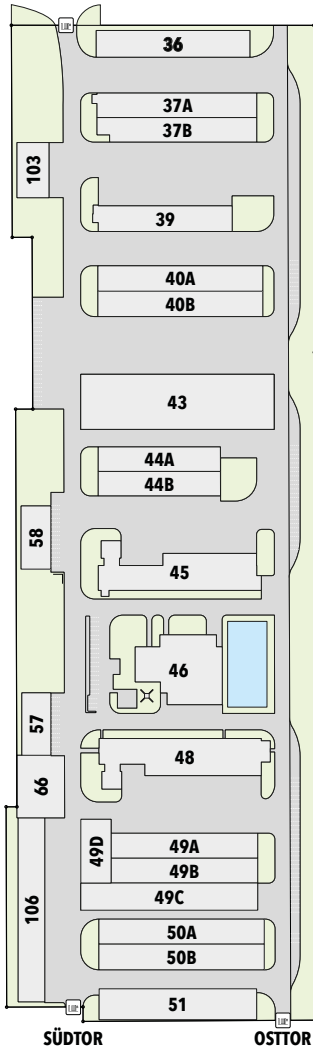


GELÄNDEPLAN

KRAMPE FAHRZEUGBAU GMBH

Krampe
QUALITY ON WHEELS

NORDTOR



 **HALLE 36**
SCHLEPPDACH

 **HALLE 37A**
MESSERAUM / KÖNIGHALLE

 **HALLE 37B**
SHOWROOM

 **HALLE 39**
BLECHZENTRUM

 **HALLE 40A**
SCHLEPPDACH

 **HALLE 40B**
SCHLEPPDACH

 **HALLE 43**
WANNENBAU

 **HALLE 44A**
ZUSCHNITT & KOMPONENTENBAU

 **HALLE 44B**
LAGER

 **HALLE 45**
FAHRGESTELLBAU

 **HALLE 46**
KESSELHAUS / KFZ HALLE

 **HALLE 48**
FAHRGESTELLBAU / ABSCHIEBER

 **HALLE 49A**
WASCHHALLE / ENDMONTAGE

 **HALLE 49B**
TROCKENHALLE / LACKIEREREI

 **HALLE 49C**
AUSLIEFERUNG / ENDMONTAGE

 **HALLE 49D**
WASCHHALLE / PALETTENLAGER

 **HALLE 50A**
SCHLEPPDACH

 **HALLE 50B**
SCHLEPPDACH

 **HALLE 51**
PARKPLATZ / SILOWAND

 **HALLE 57**
KUNDENDIENST / TRANSPORT

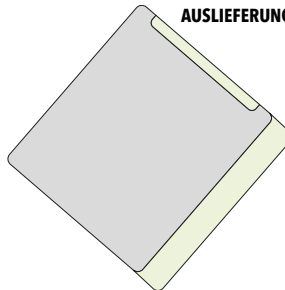
 **HALLE 58**
INSTANDHALTUNG / AUSBILDUNG / QS

 **HALLE 66**
KUNDENDIENST

 **HALLE 103**
KAMMERGEBAUDE / TAFEL

 **HALLE 106**
LAGERHALLE

AUSLIEFERUNG



KRAMPE FAHRZEUGBAU GMBH

Zusestraße 4, D-48653 Coesfeld, www.krampe.de


MADE IN GERMANY



Krampe
QUALITY ON WHEELS

AZUBIS IN ACTION

EINDRÜCKE UNSERER AKTIONEN



2021 – Kletterwald Haltern am See.



2022 – Kartfahren in Bocholt.



2023 – Escape-Room in Dorsten.



2024 – Bauerngolfs in Lüdinghausen.



Denke an die Umwelt und lade unsere Broschüren herunter

KRAMPE FAHRZEUGBAU GMBH
Zusestraße 4, D-48653 Coesfeld, www.krampe.de

